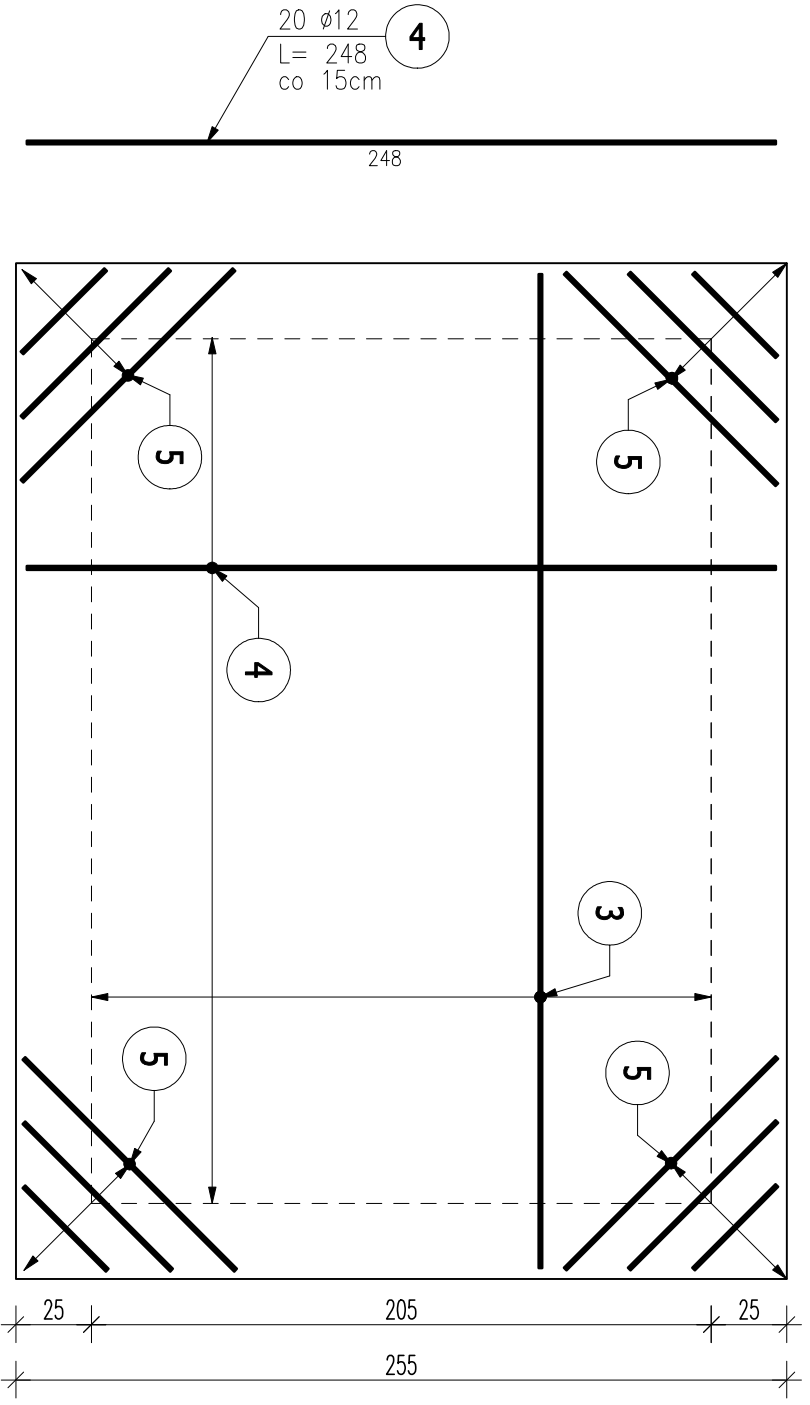
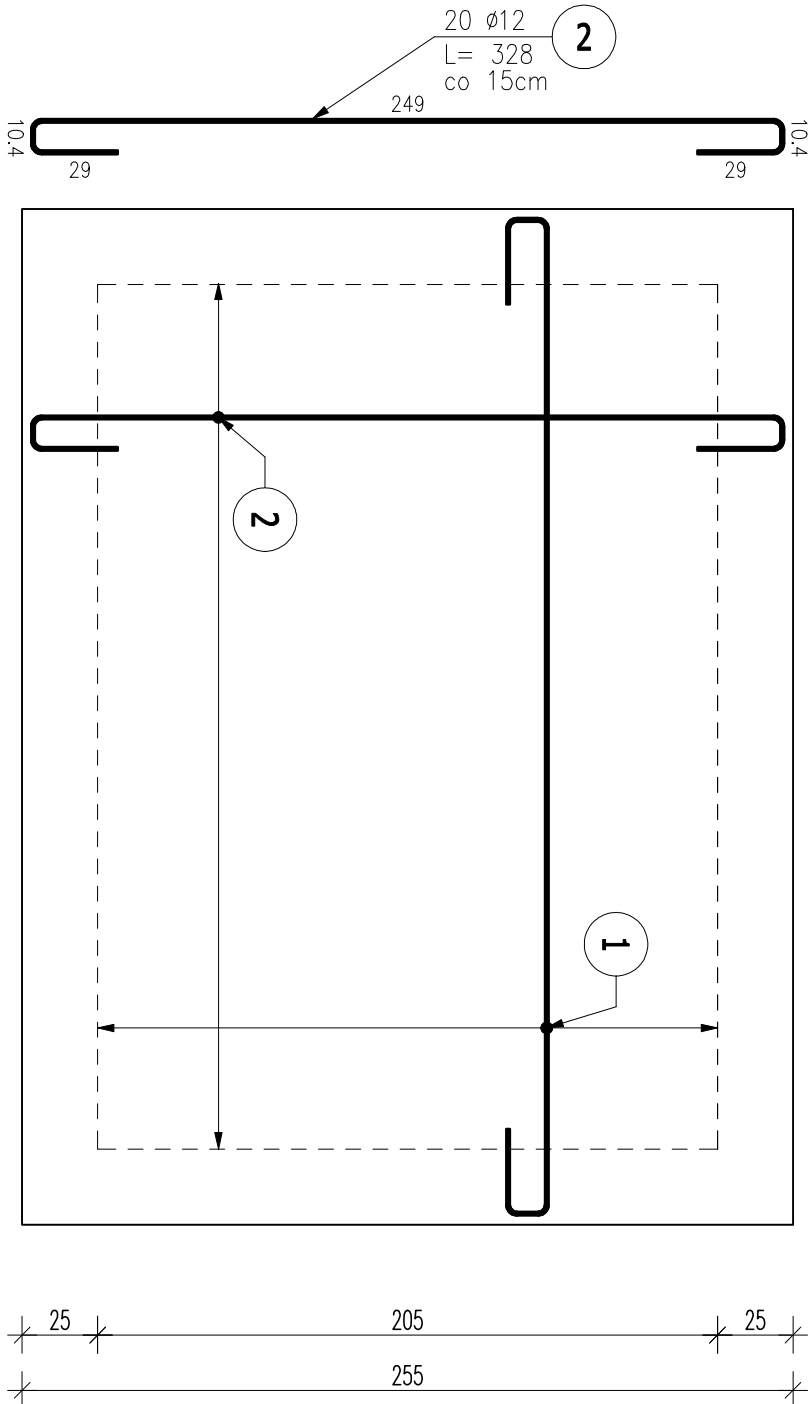
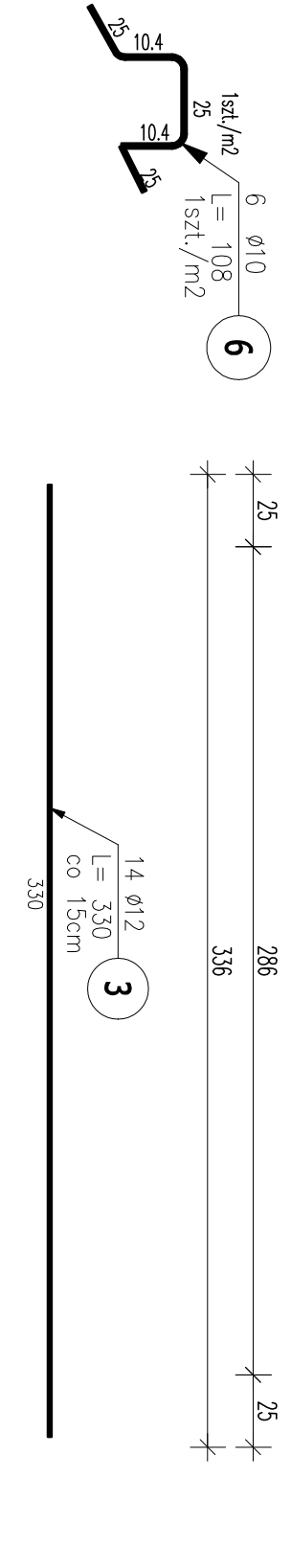
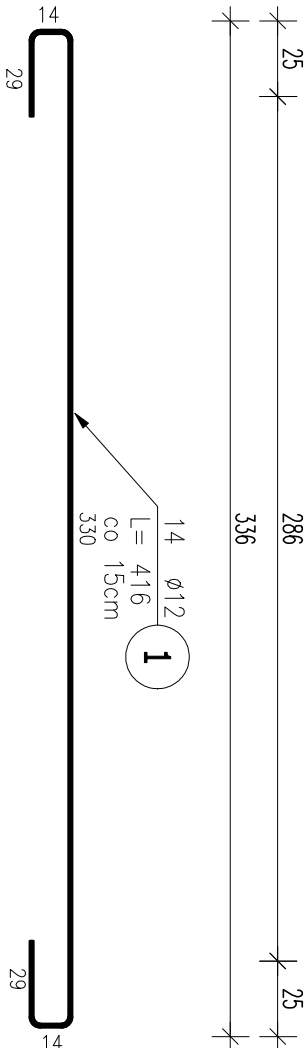


ZBROJENIE GÓRNE



ZBROJENIE DOLNE



ZESTAWIENIE STALI ZBROJENIOWEJ

POZ.	NR PRĘTA	ø [mm]	DŁUGOŚĆ [m]	ILOŚĆ			DŁ. ŁĄCZNA [m]	
				PRĘTÓW	x POZ.	RAZEM	A-IIIIN ø10 ø12	
Poz. 1 – Zbrojenie płyty nadszybia – 1 szt.								
1	1	12	4,160	14	1	14		58,24
	2	12	3,280	20	1	20		65,60
	3	12	3,300	14	1	14		46,20
	4	12	2,480	20	1	20		49,60
	5	12	8,300	1	1	1		8,30
	6	10	1,080	6	1	6	6,48	


DŁUGOŚĆ RAZEM [m]	6,48	227,94
MASA JEDNOSTKOWA [kg/m]	0,617	0,888
MASA [kg]	4,00	202,41
MASA CAŁKOWITA [kg]		206,41

- 1) Opis kształtu pręta: PN-EN ISO 3766 (gabarytowy)
- 2) Opis długości haka: gabarytowy
- 3) Długość pręta L: suma wymiarów gabarytowych

GRUBOŚĆ PŁYTY: 20CM
OTULINA: 3cm
MATERIAŁY:
BETON: C25/30 (B30)
STAL: A-IIIIN (B500SP)

- UWAGI:
- WYMIARY PODANO W CENTYMETRACH
 - WSZYSTKIE RYSUNKI I OPISY STANOWIĄ CAŁOŚĆ PROJEKTU I NALEŻY JE ROZPATRYWAĆ ŁĄCZNIE PRZEZ WYBRANEGO PRODUCENTA
 - POMIEDZY MATERIAŁAMI O RÓŻNYCH WŁAŚCIWOŚCIACH NALEŻY STOSOWAĆ PRZEKADKI IZOLACYJNE
 - WSZELKIE ZAUWAŻONE BŁĘDY W PROJEKCIE POWINNY BYĆ ZGŁOSZONE PROJEKTANTOM LUB KIEROWNICTWU BUDOWY.
 - KOLEJNE PRZEKAZYWANE WERSJE NINIEJSZEGO OPRACOWANIA LUB JEGO CZĘŚCI ZASTĘPUJĄ AUTOMATYCZNIE WSZYSTKIE WERSJE POPRZEDNIE I TYLKO ONE MOGĄ BYĆ TRAKTOWANE JAKO AKTUALNA DOKUMENTACJA BUDOWLANA.
 - POZA ROZWIĄZANIAM PRZYJĘTAMI W NINIEJSZYM PROJEKCIE WYKONAWCĘ, OBOWIĄZUJE STOSOWANIE WSZYSTKICH NORM PAŃSTWOWYCH I BRANŻOWYCH, INNYCH PRZEPISÓW WYKONAWCZYCH ORAZ ZASAD WIEDZY I SZTUKI BUDOWLANEJ.
 - WSZYSTKIE STOSOWANE MATERIAŁY I TECHNOLOGIE MUSZĄ POSIADAĆ STOSOWNE ATESTY I DOPUSZCZENIA DO STOSOWANIA W POLSCE.
 - NINIEJSZY RYSUNEK ROZPATRYWAĆ Z POZOSTAŁYMI RYSUNKAMI BRANŻY KONSTR. I ARCH.
 - W JEDNYM PRZEKROJU ŁĄCZYĆ NIE WIĘCEJ NIŻ 50% PRĘTÓW PODŁUŻNYCH

•	BIK-ZELBET
•	BIK-STAL
•	BIK-BASE

<div><div></div><div>ABC Pracownia Projektowa Bożena Nosila</div></div>						
ul. Roosevelta 59/11		41-800 Zabrze	tel. 609-228-618	tel. 603-704-970	biuro@abceentrum-dom.pl	
INWESTOR						
SIM ŚLĄSK PÓŁNOC SP. Z O.O. UL. PASIECZNA 2, 42-700 LUBLINIEC						
STANOWISKO	IMIĘ I NAZWISKO		UPRAWNIENIA		PODPIS	
GŁÓWNY PROJEKTANT	mgr inż. Ireneusz WOLNIK		SLK1823POCK07			
PROJEKTANT						
SPRAWDZIK	inż. Piotr Motyka		SLK0988PMOK05			
TEMAT	BUDOWA BUDYNKU MIESZKALNEGO WIELORODZINNEGO WRAZ Z INFRASTRUKTURĄ TOWARZYSZĄCĄ				SKALA 1:100	
ADRES	KONIECPOL UL. SŁONECZNA DZIAŁKA NR: 1853/1				BRANŻA KONSTR.	
					FAZA PTW	DATA 08/2024
					SYGNATURA PROJEKTU	NR RYS. K30
				ZMIANA	DATA ZMIANY	
TRESC RYSUNKU						
POZ. 1.9 ZBROJENIE PŁYTY NADSZYBIA						